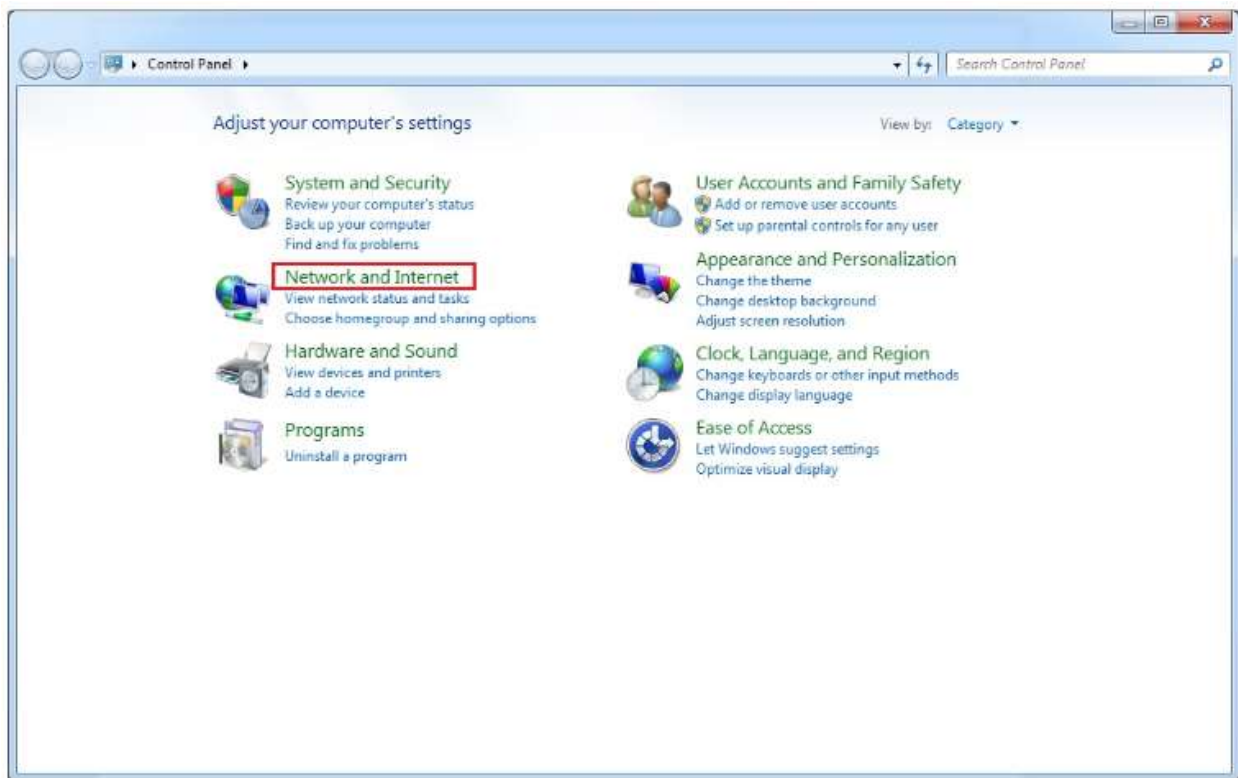


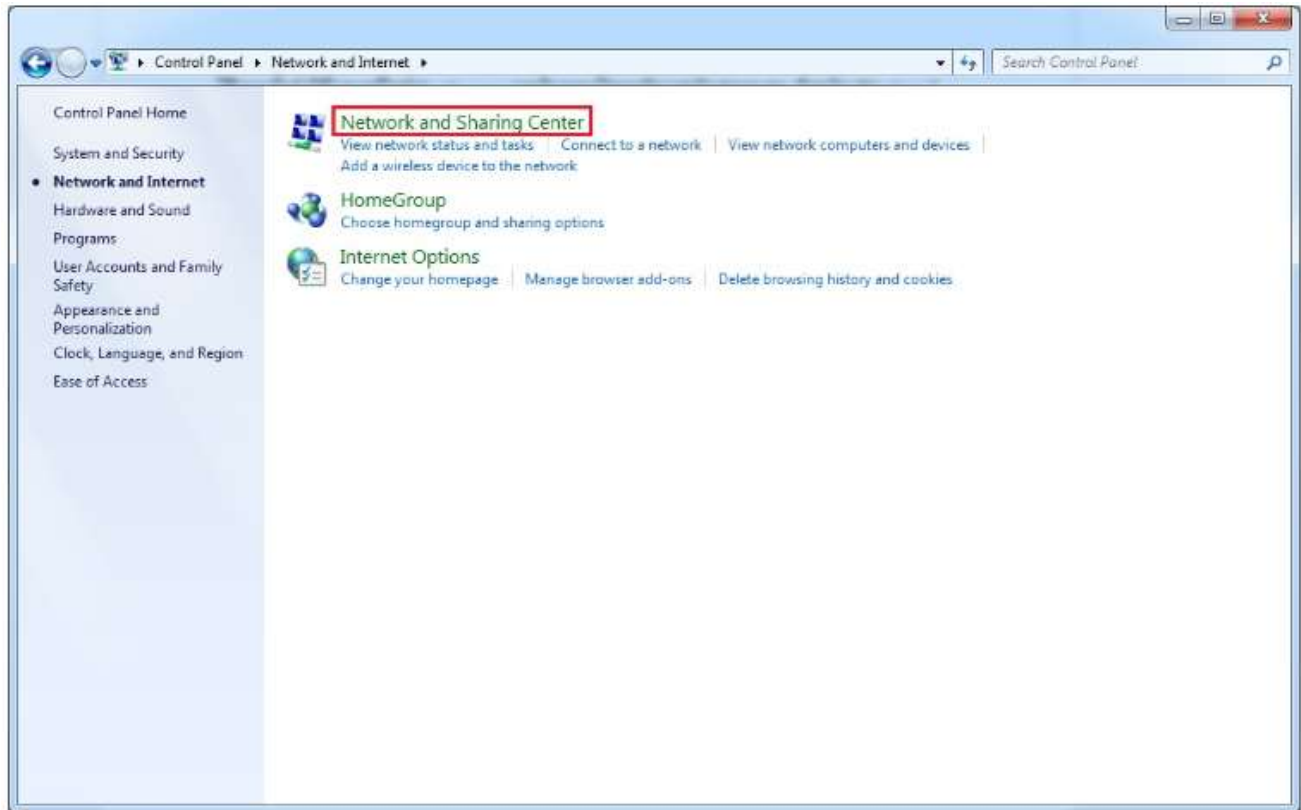
คู่มือการใช้งาน @SNRU-WiFi สำหรับ Windows 7

1. นักศึกษา อาจารย์ บุคลากร สามารถตั้งค่าที่เครื่องคอมพิวเตอร์ก่อนใช้งานเครือข่ายอินเทอร์เน็ตโดยคลิก Start Menu เลือก Control Panel คลิก Network and Internet ดังรูปที่ 1



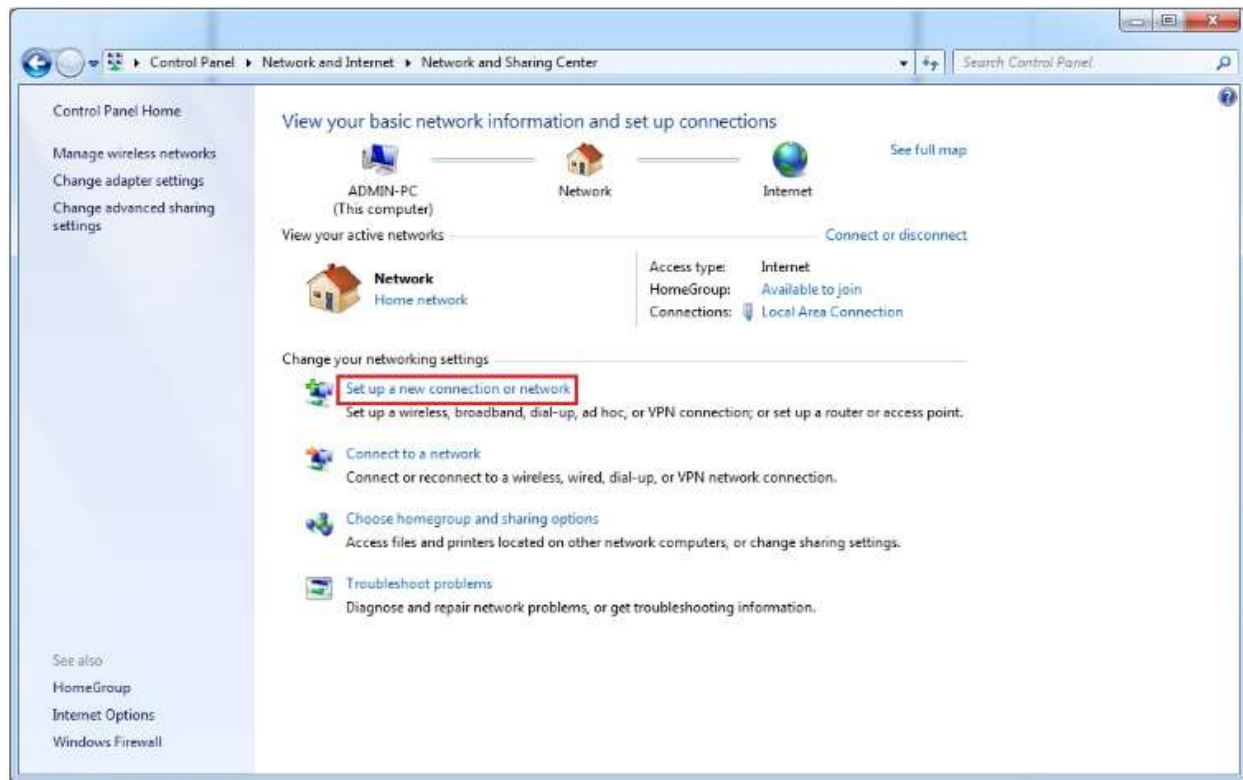
รูปที่ 1 Network and Internet

2. เลือก Network and Sharing Center ดังรูปที่ 2



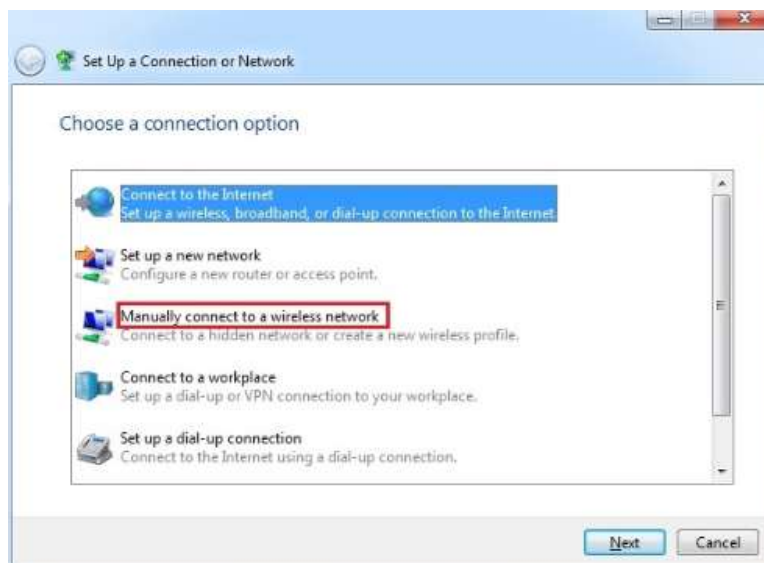
รูปที่ 2 Network and Sharing Center

3. เลือก Setup a new connection or network ดังรูปที่ 3



รูปที่ 3 Setup a new connection or network

4. เลือก Manually connect to wireless network ดังรูปที่ 4



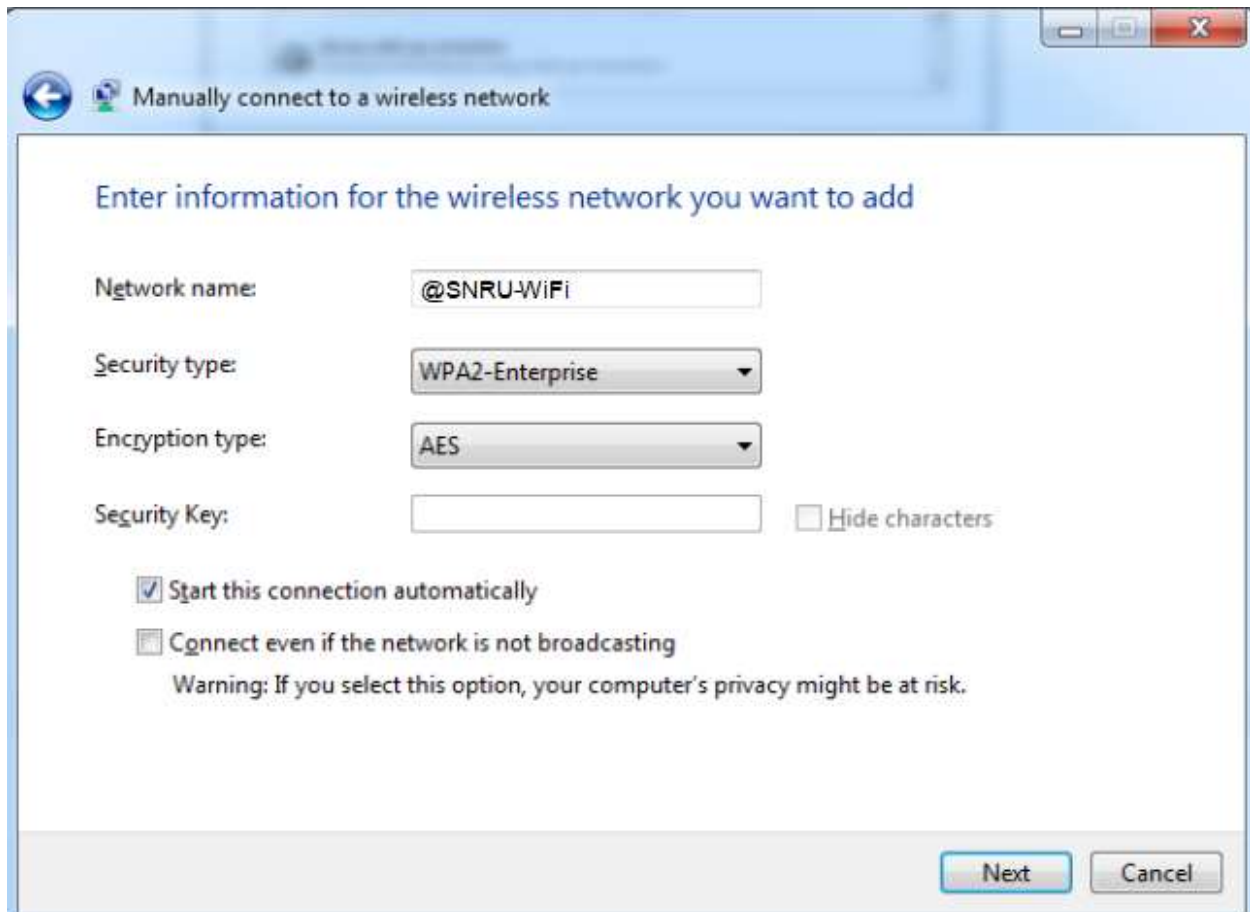
รูปที่ 4 Manually connect to wireless network

5. ตั้งค่าดังต่อไปนี้ Network name : @SNRU-WiFi

Security type : WPA2-Enterprise

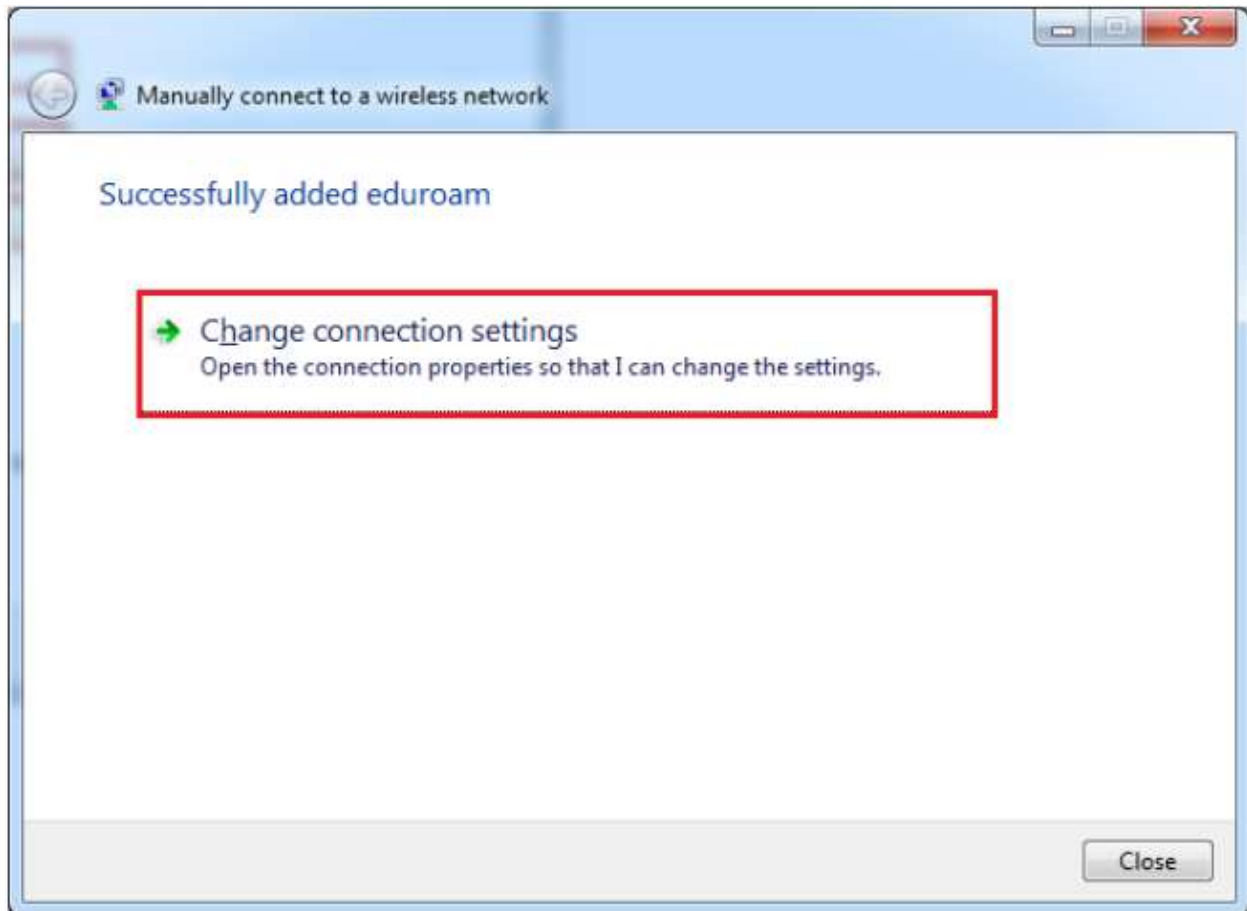
Encryption type : AES

ดังรูปที่ 5



รูปที่ 5 ตั้งค่า Wireless

6. ขั้นตอน Change connection settings ดังรูปที่ 6

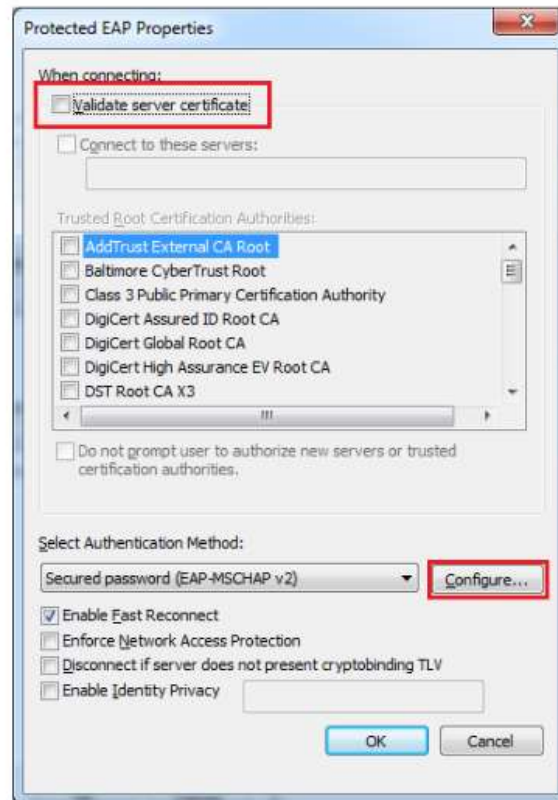


รูปที่ 6 การเข้าสู่ระบบ

7. คลิก Security tab และคลิก Settings



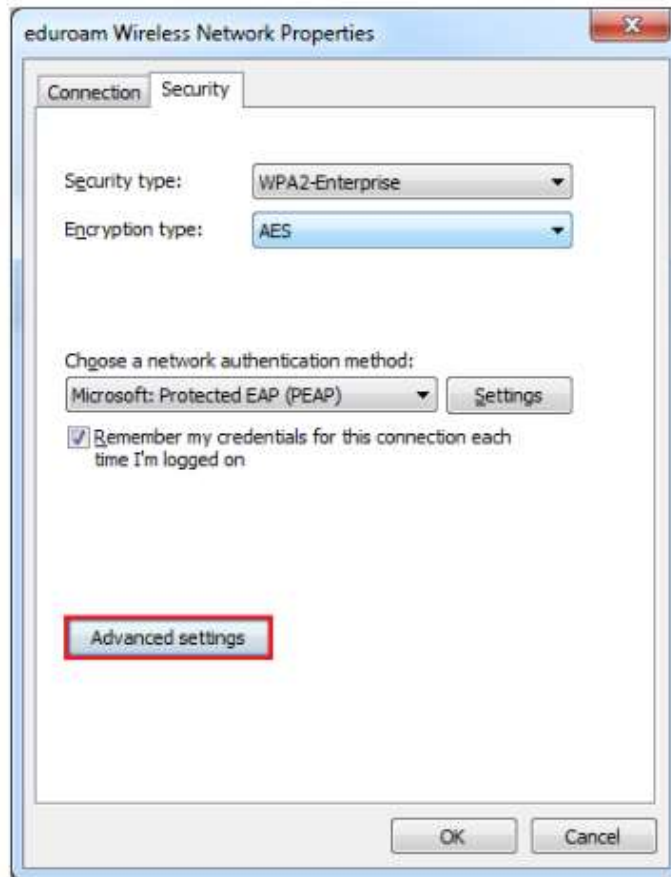
8. คลิกตรง Validate server certificate เอาเครื่องหมายถูกออก จากนั้นคลิกปุ่ม Configure



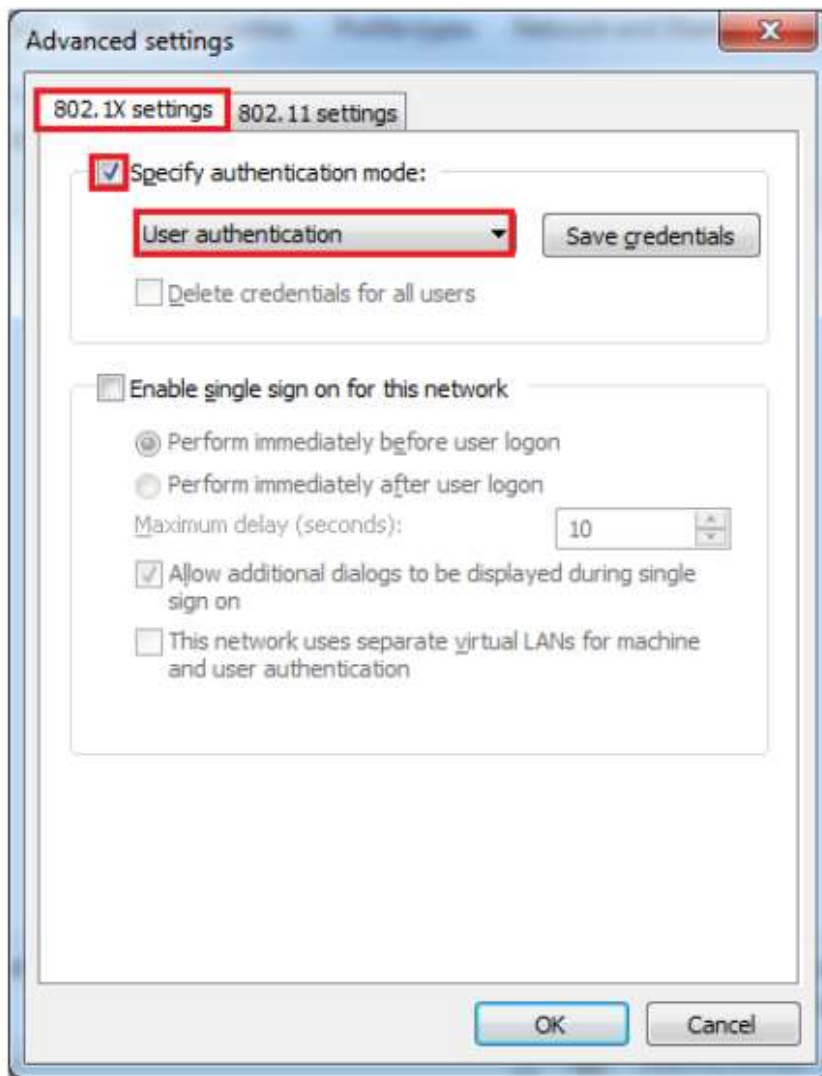
9. เอาเครื่องหมายถูกออกจาก Automatically use my windows logon name and password (and domain if any) และคลิกปุ่ม OK



10. คลิกเลือก Security tab คลิกปุ่ม Advanced settings



11.คลิก 802.1x settings tab ใส่เครื่องหมายถูกตรงหน้า Specify authentication mode จากนั้นเลือก User authentication แล้วคลิกปุ่ม OK



12. เลือก @SNRU-WiFi แล้วกดปุ่ม Connect ดังรูป



13. Login โดยใช้ Username ในระบบ cp.sru.ac.th แล้วตามด้วย @sru.ac.th ดังรูป



14. นักศึกษา อาจารย์ บุคลากร ท่านใดต้องการเปลี่ยน Username และ password สามารถเปลี่ยนได้ที่ <https://cp.snru.ac.th> โดยทำการ login ก่อนจากนั้นระบบจะนำเข้าสู่ขั้นตอนการเปลี่ยน password หรือหากกรณีลืม password สามารถที่จะเปลี่ยนได้ที่ <https://cp.snru.ac.th> เลือก หัวข้อ ➔ ลืมรหัสผ่าน หากติดปัญหาหรือข้อสงสัยสามารถติดต่อสอบถามได้ที่ 042-970054 หรือ IP phone เบอร์ 223 , 224

มหาวิทยาลัยราชภัฏสกลนคร

ระบบพิสูจน์ตัวตนก่อนเข้าใช้งานอินเทอร์เน็ต
มหาวิทยาลัยราชภัฏสกลนคร

เข้าสู่ระบบ

Username

Password

เข้าสู่ระบบ

➔ ลืมรหัสผ่าน
➔ คู่มือการใช้งานระบบพิสูจน์ตัวตน

เข้าสู่ระบบ

เรียนสมาชิกผู้ให้บริการอินเทอร์เน็ตมหาวิทยาลัยราชภัฏสกลนครทุกท่าน เพื่อให้เป็นไปตามนโยบายและแนวปฏิบัติในการรักษาความมั่นคงปลอดภัยด้านสารสนเทศของหน่วยงานภาครัฐ พ.ศ. 2553 และตาม พรบ. ว่าด้วยการกระทำผิดเกี่ยวกับคอมพิวเตอร์ พ.ศ. 2550 จึงขอความกรุณาท่านสมาชิกยืนยันสิทธิ์ และตัวตน ในการเข้าใช้บริการงานเครือข่ายของมหาวิทยาลัย โดยกรอก Username และ Password ถ้าหากท่านที่ยังไม่ทราบ Username และ Password หรือมีปัญหาในการเข้าใช้ระบบ โปรดติดต่อ เบอร์โทรศัพท์ 0-4297-0054 E-mail : www@snru.ac.th

สวท ขอเชิญนักศึกษา อาจารย์ บุคลากร นักวิจัย
เข้าใช้งานฐานข้อมูลอิเล็กทรอนิกส์เพื่อการสืบค้น Computers & Applied Sciences Complete
สอบถามเพิ่มเติมได้ที่ งานบริการสารสนเทศ โทร. 0-4297-0048 ภายใน 235
ตั้งแต่วันที่ 1 มิถุนายน 2561 ถึง วันที่ 31 พฤษภาคม 2562 รวม 12 เดือน

ครอบคลุมสาขาวิชาศาสตร์เทคโนโลยี วิศวกรรมศาสตร์คอมพิวเตอร์และเทคโนโลยีคอมพิวเตอร์ ขงปีของข้อมูล : ค.ศ.1965 - ปัจจุบัน มีการรวบรวมข้อมูล
ความรู้ความความก้าวหน้าทางวิศวกรรมแม่เหล็กและงานวิจัยและเป็นทรัพยากรงานวิจัยที่ส่งผลกระทบต่อทางธุรกิจและสังคมของเทคโนโลยีใหม่ CASC มีดัชนี
และสาระสิ่งพิมพ์จากจำนวนวารสารมากกว่า 2,200 รายชื่อ นอกจากนี้ยังมีข้อมูลฉบับเต็มจากวารสารมากกว่า 1,020 ชื่อเรื่อง ครอบคลุมสาขาวิชาวิศวกรรม
เทคโนโลยีและระบบคอมพิวเตอร์, ระบบเทคโนโลยีใหม่

เข้าใช้งานได้ที่ <http://search.ebscohost.com>

รูปที่ 14 ระบบพิสูจน์ตัวตน <https://cp.snru.ac.th>